



---

**КАРАР**

14 апрель 2021 й.

№ 22

**ПОСТАНОВЛЕНИЕ**

14 апреля 2021 г.

**О комплексном развитии территории сельского поселения  
Айгулевский сельсовет муниципального района Стерлитамакский  
район Республики Башкортостан**

В соответствии со ст. ст. 8, 65-69 Градостроительного кодекса Российской Федерации, Федеральным законом Российской Федерации от 06.10.2003 №131-ФЗ «Об общих принципах организации местного самоуправления в Российской Федерации», Уставом сельского поселения Айгулевский сельсовет муниципального района Стерлитамакский район Республики Башкортостан, в целях обеспечения сбалансированного и устойчивого развития территорий, обеспечения достижения показателей в сфере жилищного строительства, в соответствии с указами Президента Российской Федерации, национальными проектами, государственными программами, создания необходимых условий для развития транспортной, социальной, инженерной инфраструктур, благоустройства территории поселения, Администрация сельского поселения Айгулевский сельсовет муниципального района Стерлитамакский район Республики Башкортостан, **п о с т а н о в л я е т:**

1. Установить, что комплексному развитию незастроенной территории подлежит земельный участок, расположенный на территории сельского поселения Айгулевский сельсовет муниципального района Стерлитамакский район Республики Башкортостан с кадастровым номером: 02:44:240201:695 площадью 329 312 кв. м Республика Башкортостан, Стерлитамакский район, сельское поселение Айгулевский сельсовет, с. Помряскино (Приложение №1).


2. Администрации сельского поселения Айгулевский сельсовет муниципального района Стерлитамакский район Республики Башкортостан совместно с отделом экономического развития Администрации муниципального района Стерлитамакский район Республики Башкортостан разработать положение о проведении торгов на право заключения договора о комплексном развитии незастроенной территории.

3. Настоящее решение обнародовать в порядке, предусмотренном Уставом сельского поселения Айгулевский сельсовет муниципального района Стерлитамакский район Республики Башкортостан и разместить на официальном сайте сельского поселения Айгулевский сельсовет муниципального района Стерлитамакский район Республики Башкортостан [otradasp.ru](http://otradasp.ru).

4. Контроль за исполнением настоящего постановления возложить на главу Администрации сельского поселения Айгулевский сельсовет муниципального района Стерлитамакский район Республики Башкортостан.

Глава сельского поселения

О.А. Федотов

Копия верна:  Саебатталова А.В.  
Управляющий делами Администрации  
сельского поселения Айгулевский сельсовет  
муниципального района Стерлитамакский район  
Республики Башкортостан

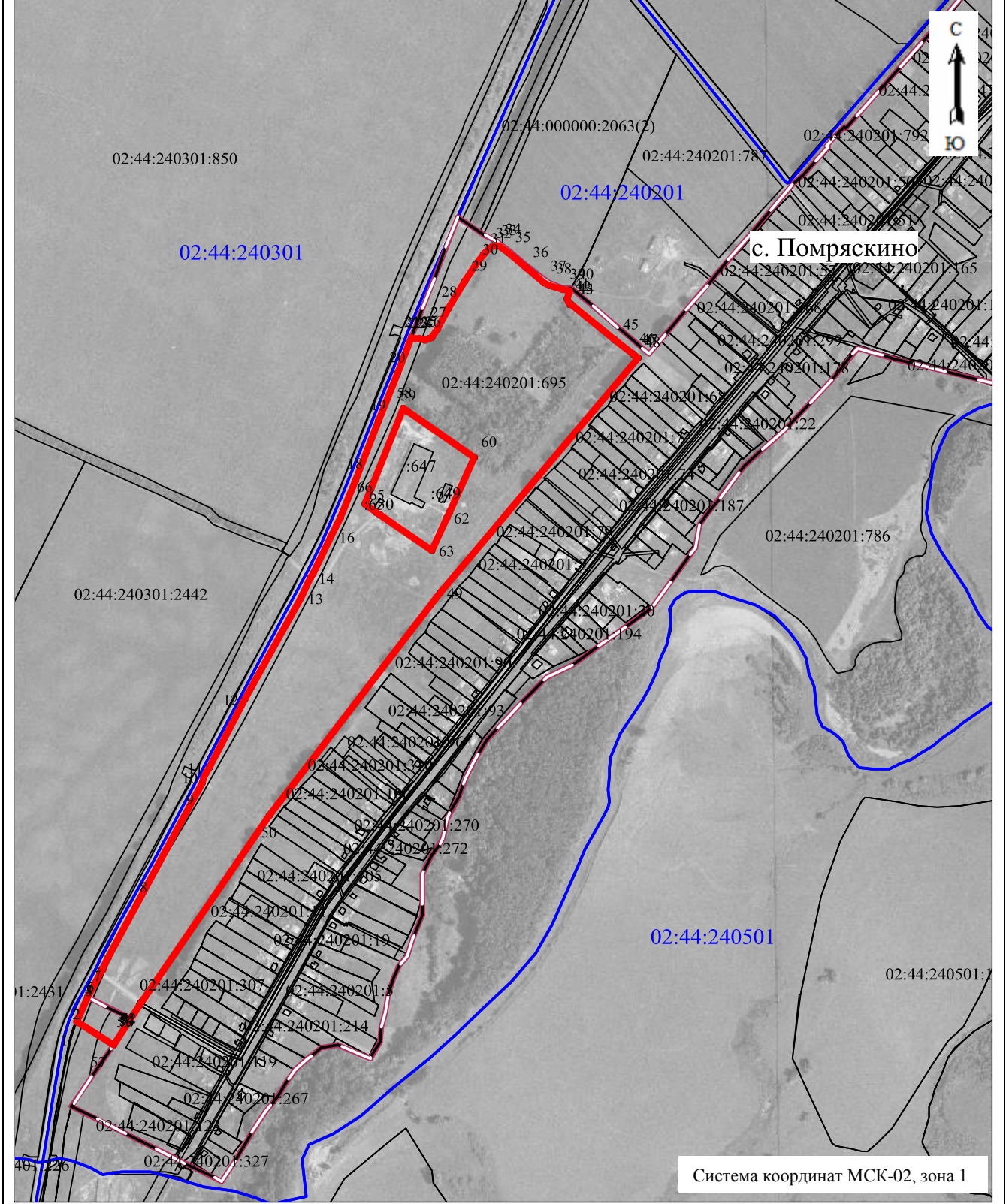
Приложение №1  
к Постановлению Администрации  
сельского поселения Айгулевский  
сельсовет муниципального района  
Стерлитамакский район  
Республики Башкортостан  
от «14».04.2021 г. № 22

**Схема границ**  
земельных участков на кадастровом плане территории

Условный номер земельного участка <u>02:44:240201:695</u>		
Площадь земельного участка <u>329312 м<sup>2</sup></u>		
Обозначение характерных точек границ	Координаты, м	
	X	Y
1	2	3
1	521225,63	1352558,62
2	521275,41	1352582,27
3	521318,91	1352604,51
4	521319,17	1352604,64
5	521328,20	1352609,25
6	521328,75	1352609,54
7	521349,87	1352620,34
8	521522,44	1352712,72
9	521691,03	1352802,67
10	521699,86	1352807,39
11	521718,12	1352817,14
12	521850,92	1352886,50
13	522047,82	1352994,30
14	522086,91	1353013,84
15	522095,87	1353018,32
16	522167,08	1353053,90
17	522205,27	1353070,94
18	522276,38	1353099,23
19	522392,45	1353144,75
20	522485,08	1353182,43
21	522552,99	1353208,98
22	522551,09	1353214,46
23	522550,48	1353225,36
24	522549,87	1353234,50
25	522551,73	1353242,51
26	522553,72	1353249,18
27	522570,35	1353260,26
28	522609,95	1353280,94
29	522661,82	1353312,19
30	522694,22	1353333,39
31	522714,71	1353348,62
32	522725,04	1353358,94
33	522730,63	1353369,02
34	522732,03	1353377,42
35	522718,15	1353397,38
36	522687,80	1353430,94
37	522661,04	1353465,73
38	522655,00	1353475,62
39	522646,38	1353502,46
40	522644,43	1353517,42
41	522627,91	1353510,62
42	522621,50	1353512,54
43	522617,29	1353517,34
44	522617,00	1353517,66
45	522547,72	1353604,94
46	522521,23	1353638,32

47	522518,74	1353641,46
48	522512,95	1353648,75
49	522058,54	1353263,87
50	521627,45	1352933,10
51	521266,06	1352687,52
52	521266,09	1352687,47
53	521262,96	1352685,32
54	521263,40	1352684,51
55	521258,62	1352681,25
56	521258,10	1352682,03
57	521182,13	1352630,14
1	521225,63	1352558,62
58	522415,48	1353193,39
59	522409,55	1353201,87
60	522320,28	1353329,74
61	522214,00	1353282,11
62	522204,85	1353278,02
63	522140,30	1353249,09

64	522210,00	1353148,96
65	522215,92	1353140,46
66	522231,44	1353118,16
58	522415,48	1353193,39



Масштаб 1:10 000

Условные обозначения:

<span style="color: red;">—</span>	Граница испрашиваемого земельного участка
<span style="color: black;">—</span>	Существующая часть границы, имеющиеся в ГКН
<span style="color: blue;">—</span>	Граница кадастрового квартала
<span style="color: black;">- - -</span>	Граница населенного пункта
<span style="color: blue;">02:44:240201</span>	Кадастровый квартал

